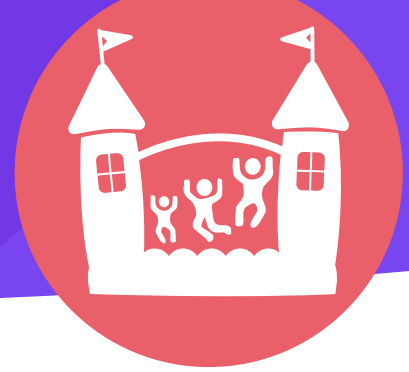
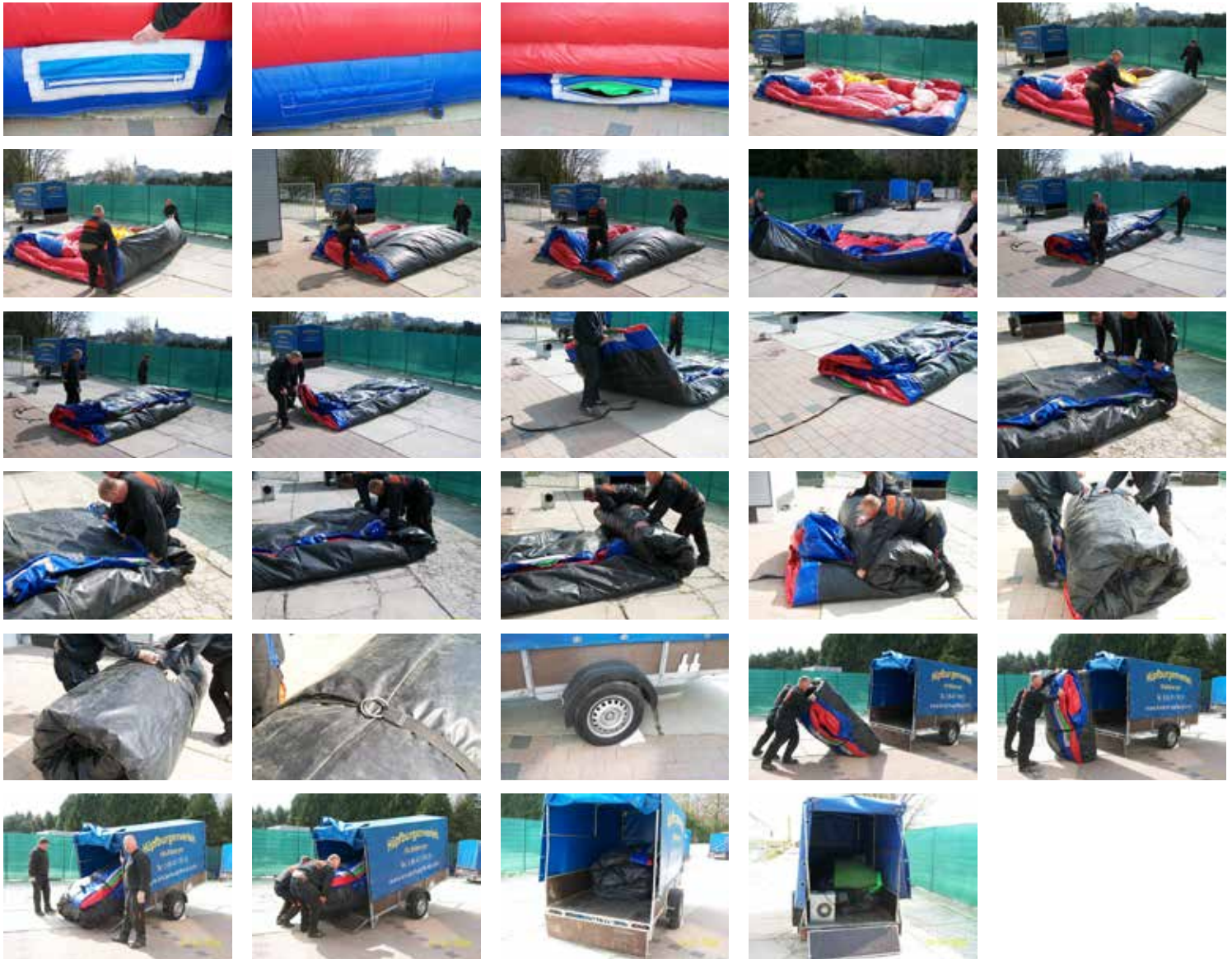


Hüpfburgenverleih Wolfsberger



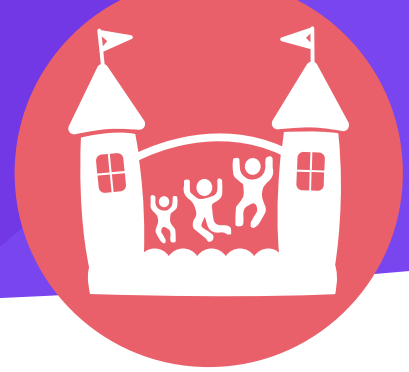
ABBAUANLEITUNG

Seite 1 von 3



- Stecker aus der Steckdose ziehen
- Gebläse von Lufteinlaufschlauch trennen
- Zweiten Lufteinlaufschlauch öffnen
- Alle Reißverschluss-Öffnungen öffnen
- Hüpfburg beidseitig zur Mitte einschlagen
- Hüpfburg mit einem weiteren Einschlag auf die Hälfte verkleinern und ohne Schuhe die restliche Luft austreten
- Hüpfburg Richtung Luftschlauch einrollen
- Spanngurt um die zusammengerollte Hüpfburg festzurren
- Hüpfburg, Gebläse und Rasenteppich in den Anhänger.
- Fertig

Hüpfburgenverleih Wolfsberger



Seite 2 von 3

AUFBAUANLEITUNG



- Die Stellfläche der Hüpfburg darf nicht im Gefälle ausgewählt werden
- Aufstellfläche auf spitze Gegenstände prüfen
- Generell empfehlen wir, die Hüpfburg auf einer Rasenfläche aufzubauen
- Bitte beachte die Aufstell- sowie Abbauhinweise
- Es befinden sich 2 Lufteinlaufschläuche an der Hüpfburg. Je nach Modell ein oder zwei Gebläse anschließen.
- Nicht verwendete Luftschläuche zu binden und Reißverschluss-Öffnungen schließen
- Gebläse an eine 230V/16A Steckdose anschließen. Während des Betriebes das Gebläse laufen lassen. HINWEIS! Kabeltrommel vollständig abwickeln, um eine Überhitzung zu vermeiden.
- Bei starkem Wind darf die Hüpfburg aus Sicherheitsgründen nicht betrieben werden
- Bei Regen, Luft aus der Hüpfburg ablassen. Der Betrieb ist einzustellen und das Gebläse in Trockenheit zu bringen
- Sobald der Regen vorbei ist, ist die Burg vor Inbetriebnahme trocken zu wischen

Hüpfburgenverleih Wolfsberger



Seite 3 von 3

Wichtige Hinweise

Abholung ab **9.00 Uhr** am gebuchten Tag.

Rückgabe bis **8.30 Uhr** am darauffolgenden Tag.

Unsere Hüpfburgen werden fertig verpackt auf einem kompakten Anhänger zur Verfügung gestellt. Mit deinem **Auto oder Transporter mit Anhängerkupplung** kannst du die Hüpfburg zu den oben genannten Zeiten abholen bzw. zurückbringen.

WICHTIG:

Achte auf den vereinbarten Abholort (wir haben 2 Standorte)
& die Nummer am Anhänger = Nummer in der E-Mail

Hinweise zur Benutzung:

- eine ständige Aufsicht durch eine geeignete Person muss gewährleistet sein
- Schuhe ausziehen
- kein Essen, Getränke, Eis
- keine spitzen Gegenstände
- Die Hüpfburg nur auf ebenen Untergrund aufstellen
- Überbelastung durch Erwachsene unbedingt vermeiden (Die Hüpfburg platzt bei Überlastung)
- Der Mieter verpflichtet sich die Hüpfburg sauber und ordnungsgemäß bis zum vereinbarten Zeitpunkt und Rückgabeort zurückzubringen.
- Wird die Hüpfburg in verschmutzten Zustand zurückgebracht, werden 50,00 Euro Reinigungskosten erhoben.